

Usulü: Nim soğyan

ACEMKÜRDİ ŞARKI

Güfte: Aishe Emel Karataş

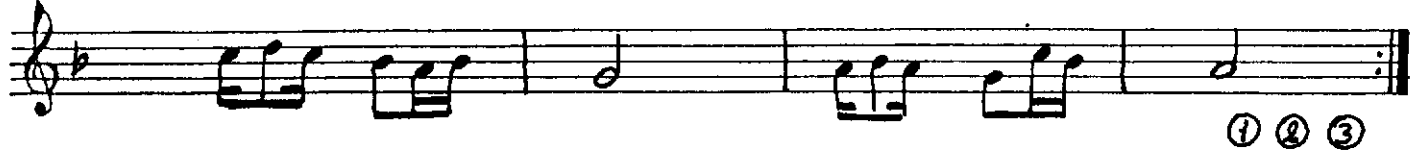
Beste: Adil Bozkurt

$\text{♩} = 72$

= Baharımı kara kışa döndüren =



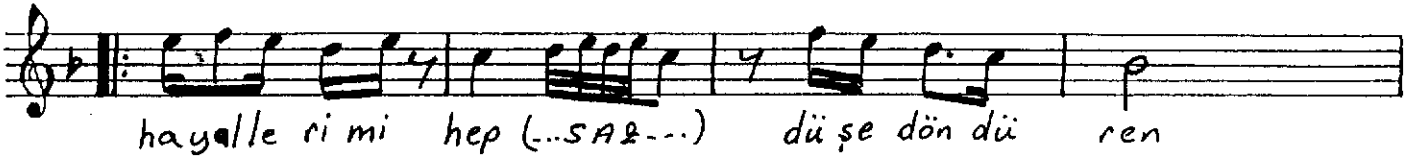
Aranağme



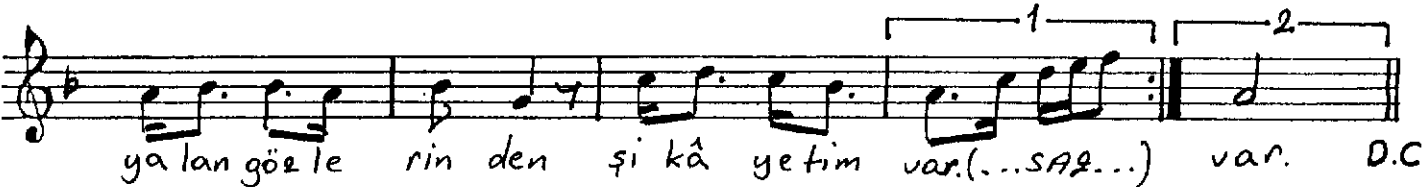
Baharımı kara kışa döndüren (...SAB...) siyah gözle



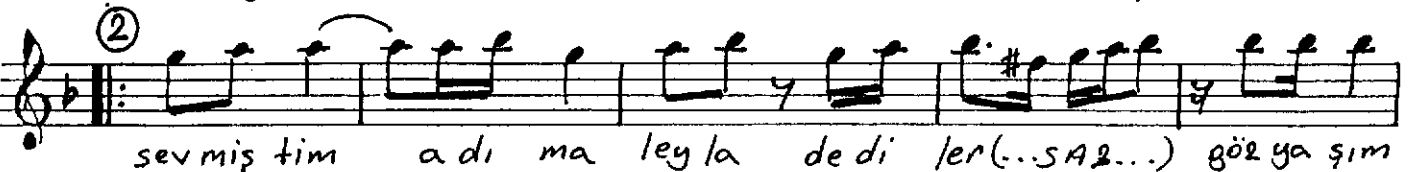
rin den şikâ yetim var (...SAB...) şikâ yetim var (...SAB...)



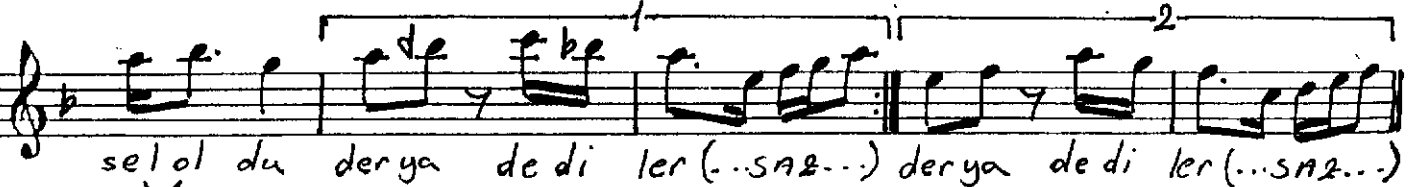
hayallerimi hep (...SAB...) düşe döndüren



yalan gözle rin den şikâ yetim var (...SAB...) var. D.C.



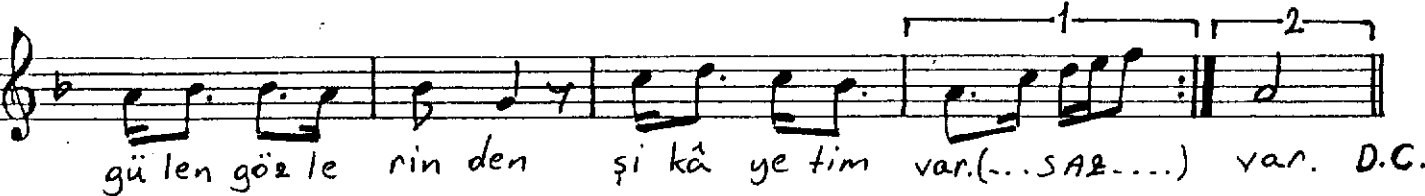
sevmiştim adı ma ley la dedi ler (...SAB...) göz ya şım



sel ol du derya dedi ler (...SAB...) derya dedi ler (...SAB...)



ça ne siz der di me (...SAB...) sev da dedi ler



gülen gözle rin den şikâ yetim var (...SAB...) var. D.C.

Acemkûndi şarkının devamı

③

gi der sen ar ka na bakıp ağ la ma (...SAZ...)

ka pan ma z ya ra mı kor la dağ la ma (...SAZ...) kor la dağ la ma (...SAZ...)

gü zel sin sev di ğim (...SAZ...) çok gü zel a ma

gü zel göz le rin den ş i kâ yetim var (...SAZ...) var. SON...

Baharımı kara kışa döndüren,
Siyah gözlerinden şikâyetim var.
Hayallerimi hep düşe döndüren.
~~Yalan gözlerinden şikâyetim var.~~

Sermiştim adıma leyla dediler.
Göz yaşım sel oldu derya dediler.
Çaresiz derdime sevdâ dediler.
~~Gülen gözlerinden şikâyetim var.~~

Gidersen arkana bakıp ağlama.
Kapanmaz yararı korla dağlama.
Güzel sin sevdiğim çok güzel ama.
Güzel gözlerinden şikâyetim var.

Azize Emel Karatas